

دعكم مزاد



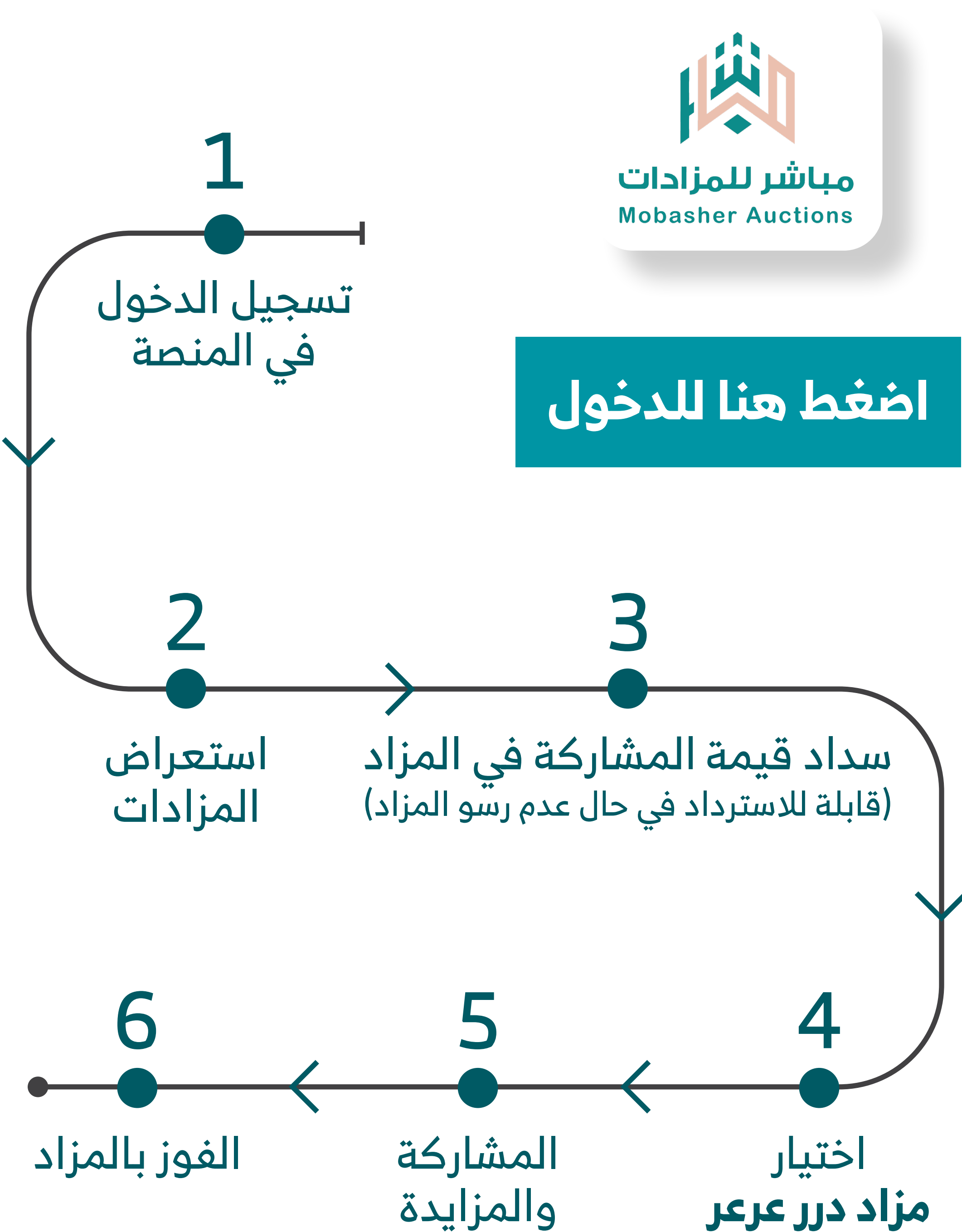
تعلن شركة مزاد التجارية عن إقامة المزاد العلني الإلكتروني عبر منصة مباشر للمزادات

لبيع مجموعة من العقارات وذلك تحت إشراف مركز الإسناد والتصفية «إنفاذ» وبقرار من محكمة التنفيذ

| | | | | | |
|----------------------------------|--|--------------------|-------------------------------|--|--------------|
| 12:00 م | | 02 / 13 1445 هـ | الثلاثاء 08 / 29 2023 م | | بداية المزاد |
| ما بين الساعة 06:00 - 05:00 م | | 02 / 15 1445 هـ | الخميس 08 / 31 2023 م | | نهاية المزاد |



خطوات الدخول للمنصة والمزايدة



| | | | |
|----------------------------------|------------------------------|---|--|
| رقم الصك: 641806007986 | قيمة الشحن: 15,000 | المساحة/م ² : 500 | أرض تجارية سكنية رفحاء-المدينة |
| رقم الصك: 441604004878 | قيمة الشحن: 15,000 | المساحة/م ² : 265.5 | عمارة تجارية سكنية عرعر-العزيزية |
| رقم الصك: 941605010733 | قيمة الشحن: 10,000 | المساحة/م ² : 332,6 | بيت شعبي عرعر-العزيزية |
| رقم الصك: 541605010734 | قيمة الشحن: 50,000 | المساحة/م ² : 3,703 | أرض مسورة عرعر-المساعدية |
| رقم الصك: 741601011173 | قيمة الشحن: 50,000 | المساحة/م ² : 1,200 | أرض تجارية سكنية عرعر-المطار |
| رقم الصك: 741605010359 | قيمة الشحن: 50,000 | المساحة/م ² : 1,240 | أرض تجارية سكنية عرعر-المطار |
| رقم الصك: 941604004646 | قيمة الشحن: 50,000 | المساحة/م ² : 1,408.8 | أرض تجارية سكنية عرعر-المطار |
| رقم الصك: 941604004649 | قيمة الشحن: 50,000 | المساحة/م ² : 1,481.47 | أرض تجارية سكنية عرعر-المطار |
| رقم الصك: 541604004659 | قيمة الشحن: 50,000 | المساحة/م ² : 1,625.16 | أرض تجارية سكنية عرعر-المطار |
| رقم الصك: 241605010392 | قيمة الشحن: 50,000 | المساحة/م ² : 1,877.7 | أرض تجارية سكنية عرعر-المطار |
| رقم الصك: 241604004712 | قيمة الشحن: 15,000 | المساحة/م ² : 600 | استراحة عرعر-بدنة |

أرض تجارية سكنية

مدينة رفحاء حي المدينة

المساحة بالمتر المربع

500

رقم الصك: 641806007986 | رقم القطعة: بدون | رقم المخطط: 411 /ر/ 46

قيمة الشحن 15,000 ريال سعودي

الحدود والأطوال:

| | |
|-----------------------|-----------------------|
| جنوباً | شمالاً |
| شارع عرض 22م | قطعة رقم 979 |
| طول الحد الجنوبي 25 م | طول الحد الشمالي 25 م |
| غرباً | شرقاً |
| شارع عرض 11.50م | قطعة رقم 981 |
| طول الحد الغربي 20 م | طول الحد الشرقي 20 م |



طريق الملك فهد

اضغط هنا للاتجاهات

وصف العقار:

العقار عبارة عن أرض تجارية سكنية مسورة شاغرة

المميزات والمعالم المحيطة

أرض تجارية سكنية مسورة، تقع في حي المدينة في رفحاء، تتميز بوقوعها على زاوية، تفتح على طريق الملك فهد وهو أحد الطرق المحورية في المدينة من التصاريح والرخص المتاحة في المنطقة.

ملاحظة ⚠️

المعلومات المذكورة في هذا الدليل معلومات استرشادية، ولا بد من مراجعة الجهات ذات الاختصاص للتأكد من التصاريح والرخص المتاحة في المنطقة.

عمارة تجارية سكنية

مدينة عرعر حي العزيزية

المساحة بالمتر المربع

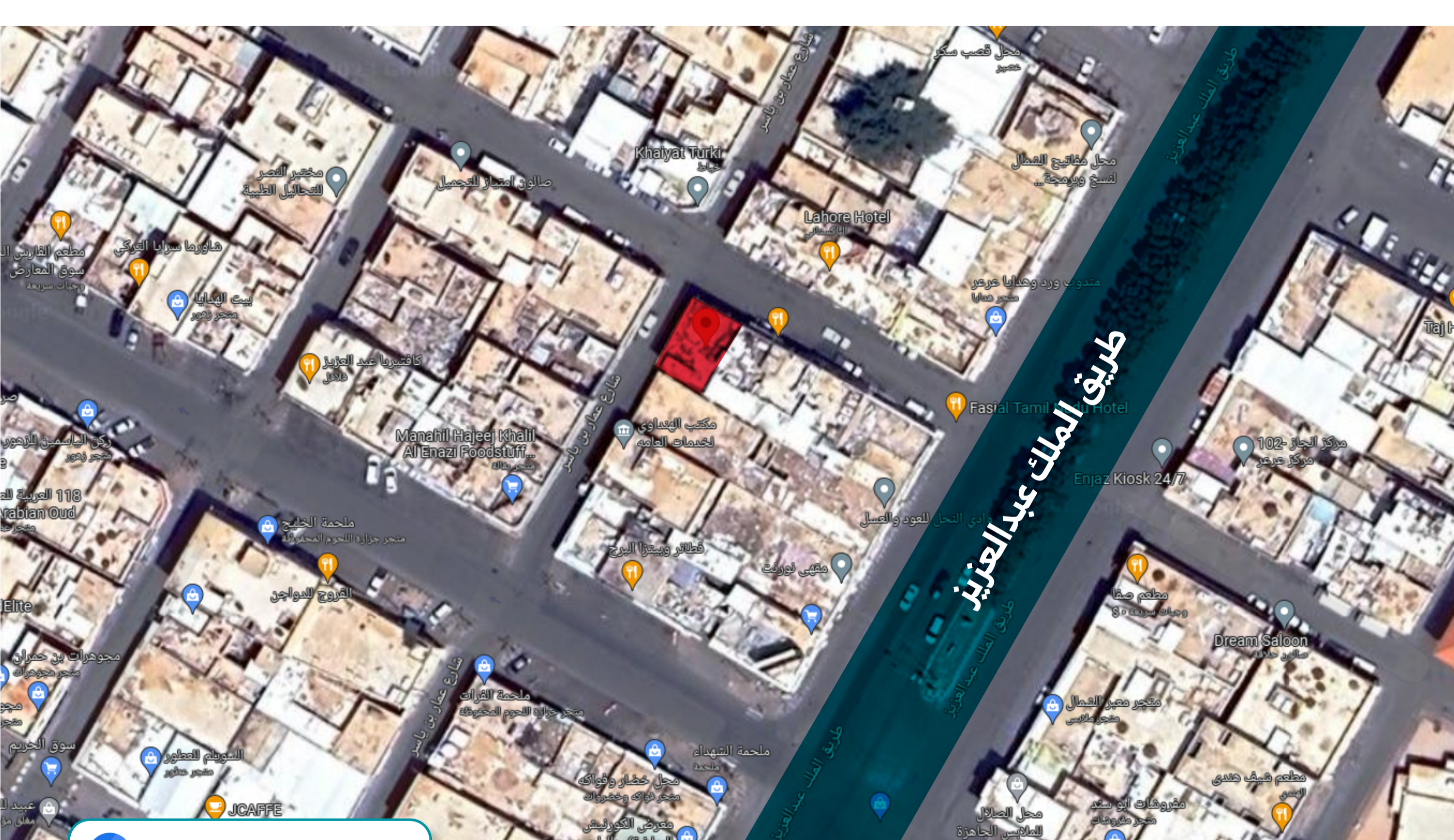
265.5

رقم الصك: 441604004878 | رقم القطعة: 1735/573 | رقم المخطط: أ / ب / 1398

قيمة الشحن 15,000 ريال سعودي

الحدود والأطوال:

| | |
|--------------------------|--------------------------|
| جنوباً | شمالاً |
| ممر نافذ عرض 1.20 | شارع عرض 12م |
| طول الحد الجنوبي 22.75 م | طول الحد الشمالي 22.75 م |
| غرباً | شرقاً |
| ممر عرض 8م | قطعة الأرض رقم 579 |
| طول الحد الغربي 11.2 م | طول الحد الشرقي 12.15 م |



وصف العقار:

عمارة تجارية سكنية مكونة من دورين : الدور الأرضي يحتوي على 6 محلات. الدور الأول يحتوي على شقتين كل شقة 2 غرف وصاله ومطبخ ودورتين مياه

المميزات والمعالم المحيطة

عمارة تجارية سكنية، تتميز بوقوعها على زاوية شارعين، في منطقة حيوية مميزة من حي العزيزية، تقع بالقرب من طريق الملك عبدالعزيز أحد أهم الطرق في مدينة عرعر.

ملاحظة

المعلومات المذكورة في هذا الدليل معلومات استرشادية، ولا بد من مراجعة الجهات ذات الاختصاص للتأكد من التصاريح والرخص المتاحة في المنطقة.

بيت شعبي

مدينة عرعر حي العزيزية

المساحة بالمتر المربع

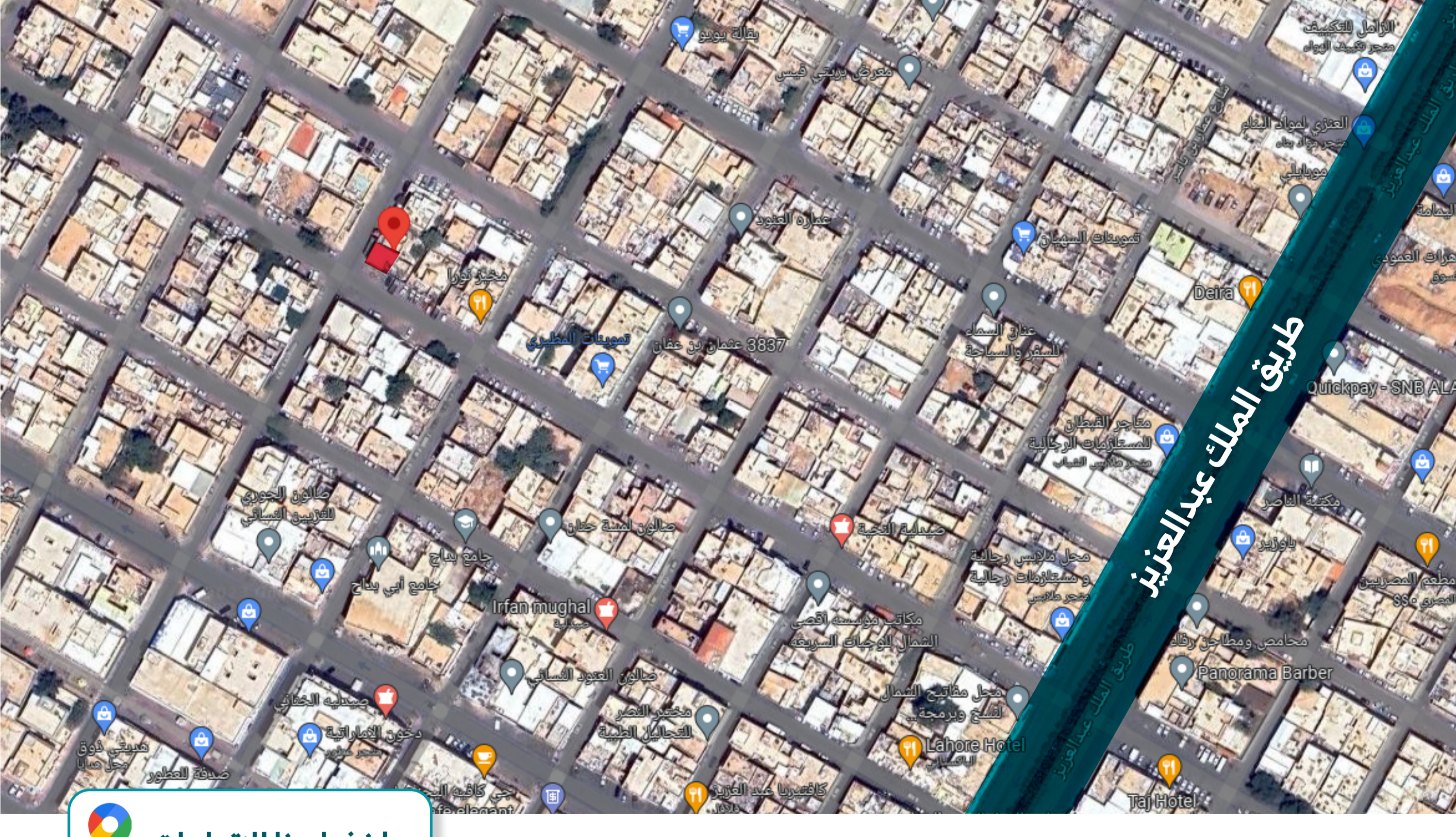
332.6

رقم الصك: 941605010733 | رقم القطعة: 2237/761 | رقم المخطط: أ / ب / 1398

قيمة الشحن 10,000 ريال سعودي

الحدود والأطوال:

| | |
|-------------------------|-------------------------|
| جنوباً | شمالاً |
| شارع عرض 18م | قطعة الأرض رقم 760 أ |
| طول الحد الجنوبي 18.3 م | طول الحد الشمالي 18.3 م |
| غرباً | شرقاً |
| ممر عرض 12م | قطعة الأرض رقم 762 |
| طول الحد الغربي 18.1 م | طول الحد الشرقي 18.25 م |



وصف العقار:

بيت شعبي وملحق علوي زينك: الدور الارضي يتكون من مجلس و ٣ غرف وصاله ومطبخ ودورتين مياه . الملحق العلوي يتكون من غرفتين ودورة مياه

المميزات والمعالم المحيطة

بيت شعبي، يقع في حي العزيزية من مدينة عرعر، يتميز بوقوعه على زاوية يفتح على شارعين أحدهما بعرض (18م)، يقع العقار بالقرب من المرافق التعليمية في منطقة مخدومة

ملاحظة

المعلومات المذكورة في هذا الدليل معلومات استرشادية، ولا بد من مراجعة الجهات ذات الاختصاص للتأكد من التصاريح والرخص المتاحة في المنطقة.

أرض مسورة

مدينة عرعر حي المساعدية

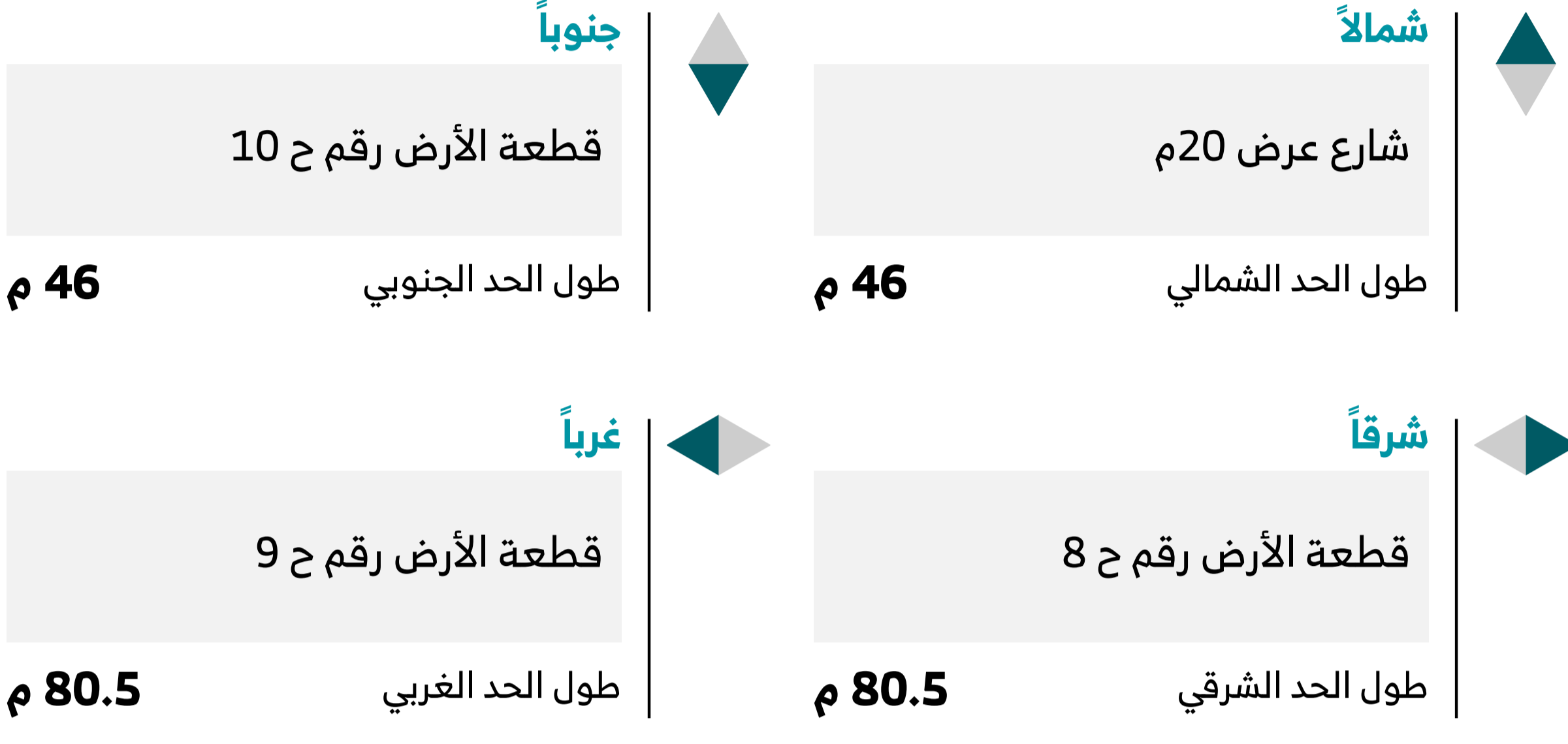
المساحة بالمتر المربع

3,703

رقم الصك: 541605010734 | رقم القطعة: 6 س | رقم المخطط: 1398 / أ / ب

قيمة الشحن 50,000 ريال سعودي

الحدود والأطوال:



اضغط هنا للاتجاهات

وصف العقار:

العقار عبارة عن أرض مسورة شاغرة

المميزات والمعالم المحيطة

أرض مسورة بمساحة (3703 م²)، تقع في حي المساعدية، تتميز أنها تفتح على شارع بعرض (20م)، على مقربة من طريق الملك سلمان والملك فهد، وطريق الأمير نايف بن عبدالعزيز، كما يقع العقار بالقرب من بوليفارد عرعر، وبالقرب من عدد من المرافق الصحية والتعليمية والحكومية

ملاحظة

المعلومات المذكورة في هذا الدليل معلومات استرشادية، ولا بد من مراجعة الجهات ذات الاختصاص للتأكد من التصاريح والرخص المتاحة في المنطقة.

أرض تجارية سكنية

مدينة درر عر حي المطار

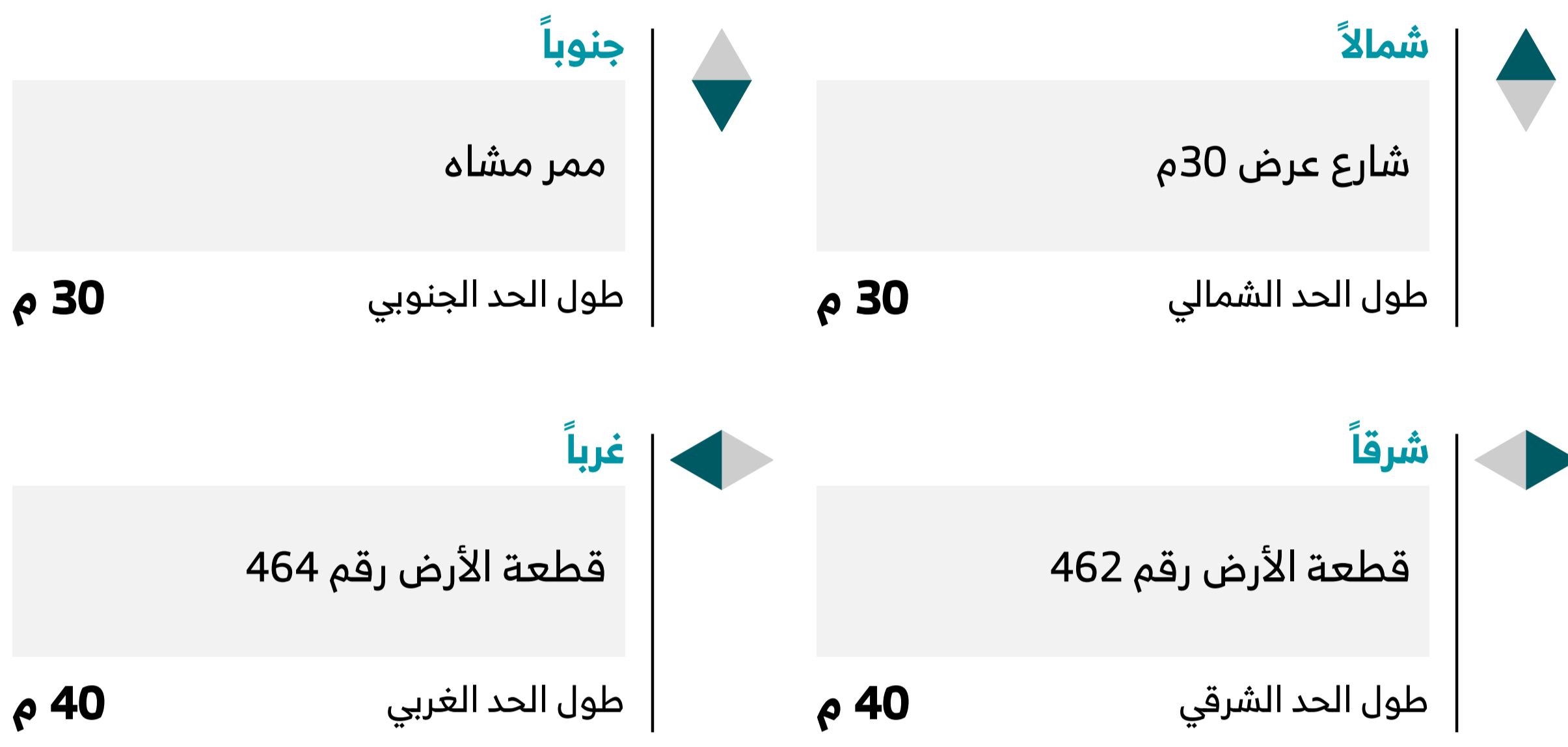
المساحة بالمتر المربع

1,200

رقم الصك: 741601011173 | رقم القطعة: 4/4 ظ / 1415 | رقم المخطط: 463 أ

قيمة الشحن 50,000 ريال سعودي

الحدود والأطوال:



وصف العقار:

العقار عبارة عن أرض تجارية سكنية شاغرة

المميزات والمعالم المحيطة

أرض تجارية سكنية بمساحة (1200م²) في منطقة مميزة، تقع في حي المطار، تفتح على طريق الأمير عبدالعزيز بن مساعد، يتميز العقار بوقوعه على شارعين متظاهرين، شارع تجاري باتجاه الشمال، وممر مشاة باتجاه الجنوب

ملاحظة

المعلومات المذكورة في هذا الدليل معلومات استرشادية، ولا بد من مراجعة الجهات ذات الاختصاص للتأكد من التصاريح والرخص المتاحة في المنطقة.

أرض تجارية سكنية

مدينة عرعر حي المطار

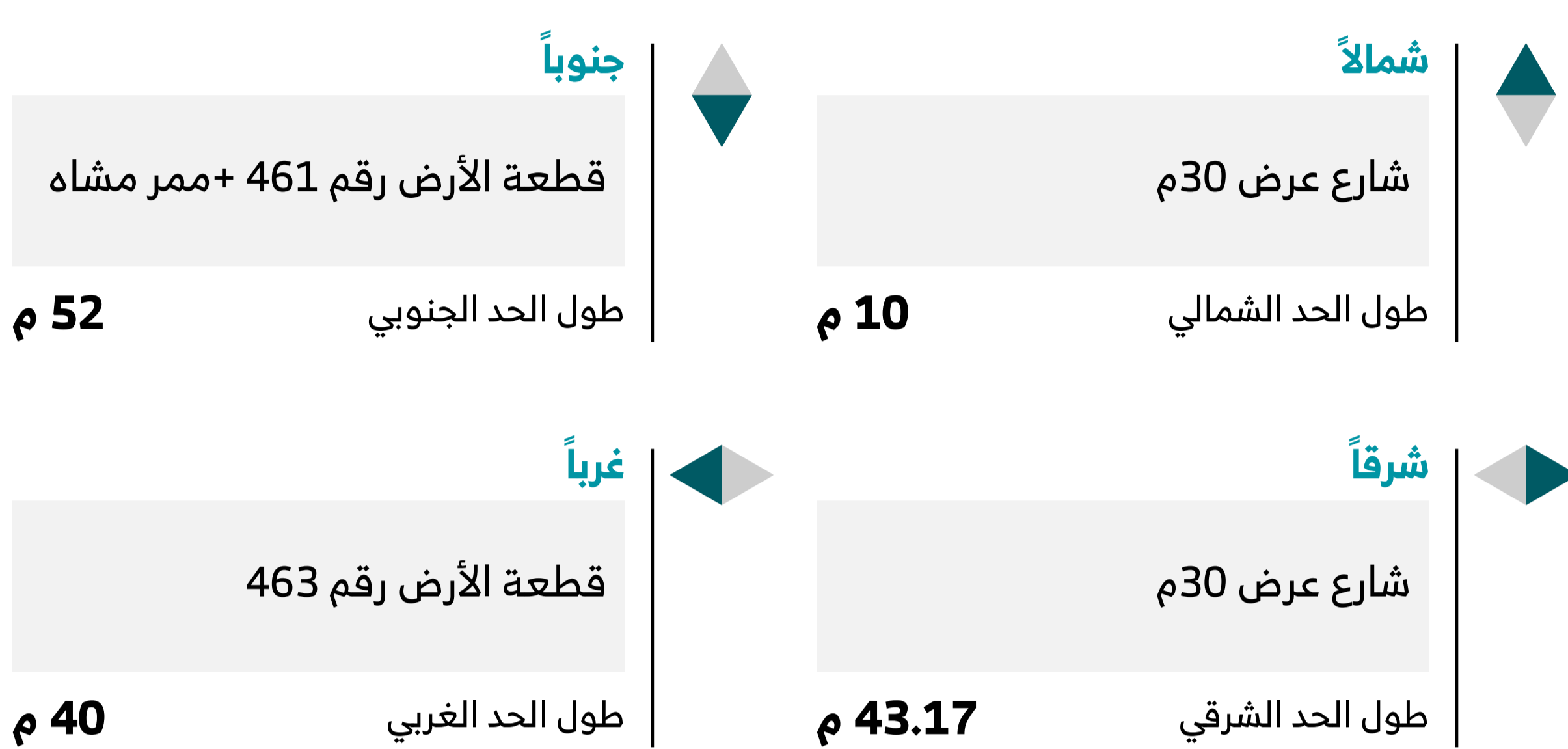
المساحة بالمتر المربع

1,240

رقم الصك: 741605010359 | رقم القطعة: 4/62 أ | رقم المخطط: 1415 / 4 / ظ

قيمة الشحن 50,000 ريال سعودي

الحدود والأطوال:



وصف العقار:

العقار عبارة عن أرض تجارية سكنية شاغرة

المميزات والمعالم المحيطة

أرض تجارية سكنية بمساحة (1240م²) في منطقة مميزة، تقع في حي المطار، تفتح على شارعين تجارية طريق الأمير عبدالعزيز بن مساعد، وشارع طارق بن زياد، مما يتيح تنوع خيارات الاستثمار.

ملاحظة

المعلومات المذكورة في هذا الدليل معلومات استرشادية، ولا بد من مراجعة الجهات ذات الاختصاص للتأكد من التصاريح والرخص المتاحة في المنطقة.

أرض تجارية سكنية

مدينة عرعر حي المطار

المساحة بالمتر المربع

1,408.8

رقم الصك: 941604004646 | رقم القطعة: أ/348 | رقم المخطط: 1415 / 4 / ظ

قيمة الشحن 50,000 ريال سعودي

الحدود والأطوال:

| | |
|--------------------------|-------------------------|
| جنوباً | شمالاً |
| شارع عرض 40م | مواقف سيارات |
| طول الحد الجنوبي 30.11 م | طول الحد الشمالي 30 م |
| غرباً | شرقاً |
| قطعة الأرض رقم 349 | قطعة الأرض رقم 347 |
| طول الحد الغربي 45.68 م | طول الحد الشرقي 48.24 م |



اضغط هنا للاتجاهات

وصف العقار:

العقار عبارة عن أرض تجارية سكنية شاغرة

المميزات والمعالم المحيطة

أرض تجارية سكنية بمساحة (1408.8م²) في منطقة مميزة، تقع في حي المطار، تفتح على شارع تجاري جنوبي طريق الملك فيصل بن عبدالعزيز، كما يحدها من الاتجاه الشمالي مساحة وأسعة (مواقف سيارات)، يقع العقار بالقرب من المحكمة العامة في عرعر وبالقرب من العديد من المرافق

ملاحظة

المعلومات المذكورة في هذا الدليل معلومات استرشادية، ولا بد من مراجعة الجهات ذات الاختصاص للتأكد من التصاريح والرخص المتاحة في المنطقة.

أرض تجارية سكنية

مدينة عرعر حي المطار

المساحة بالمتري المربع

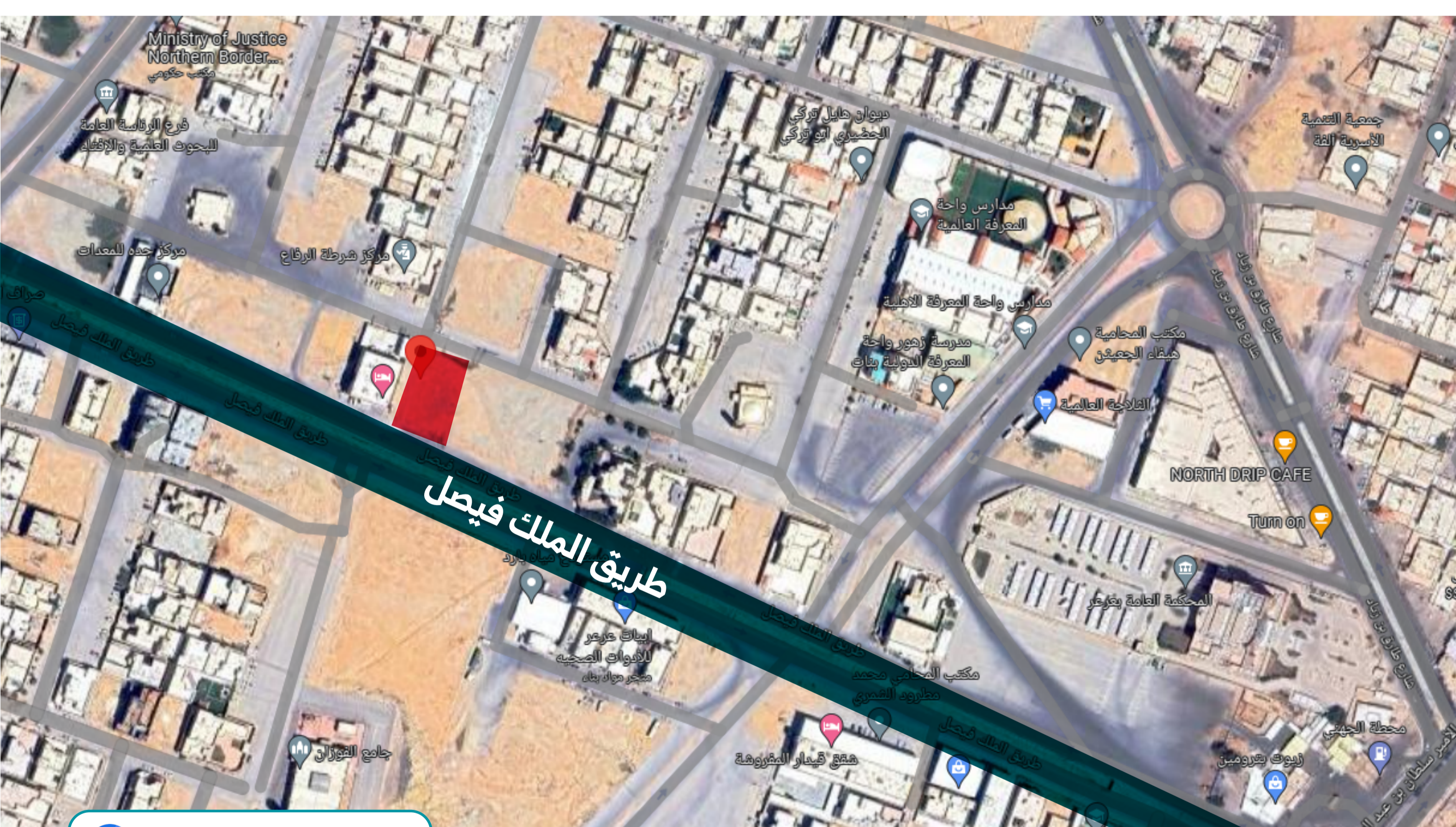
1,481.47

رقم الصك: 941604004649 | رقم القطعة: أ/355 | رقم المخطط: 1415 / ظ / 4

قيمة الشحن 50,000 ريال سعودي

الحدود والأطوال:

| | | | |
|--------|--------------------|------------------|---------|
| جنوباً | شارع عرض 40م | طول الحد الجنوبي | 29.11 م |
| شمالاً | شارع عرض 15م | طول الحد الشمالي | 29 م |
| غرباً | قطعة الأرض رقم 356 | طول الحد الغربي | 49.85 م |
| شرقاً | قطعة الأرض رقم 354 | طول الحد الشرقي | 52.32 م |



وصف العقار:

العقار عبارة عن أرض تجارية سكنية شاعرة

المميزات والمعالم المحيطة

أرض تجارية سكنية بمساحة (1481.47م²) في منطقة مميزة، تقع في حي المطار، تفتح على شارعين متظاهرة شارع تجاري جنوبي طريق الملك فيصل بن عبدالعزيز، وشارع شمالي بعرض (15م)، يقع العقار بالقرب من المحكمة العامة في عرعر وبالقرب من العديد من المرافق

ملاحظة

المعلومات المذكورة في هذا الدليل معلومات استرشادية، ولا بد من مراجعة الجهات ذات الاختصاص للتأكد من التصاريح والرخص المتاحة في المنطقة.

أرض تجارية سكنية

مدينة عرعر حي المطار

المساحة بالمتر المربع

1,625.16

رقم الصك: 541604004659 | رقم القطعة: 4 / 353 أ | رقم المخطط: 1415 / 4

قيمة الشحن 50,000 ريال سعودي

الحدود والأطوال:

| | | | | | |
|--------|--------------------|--------------------------|--------|--------------------|-------------------------|
| جنوباً | شارع عرض 40م | طول الحد الجنوبي 29.11 م | شمالاً | شارع عرض 15م | طول الحد الشمالي 29 م |
| غرباً | قطعة الأرض رقم 354 | طول الحد الغربي 54.8 م | شرقاً | قطعة الأرض رقم 352 | طول الحد الشرقي 57.28 م |



وصف العقار:

العقار عبارة عن أرض تجارية سكنية شاغرة

المميزات والمعالم المحيطة

أرض تجارية سكنية بمساحة (1625.16م²) في منطقة مميزة، تقع في حي المطار، تفتح على شارعين متظاهرة شارع تجاري جنوبي طريق الملك فيصل بن عبدالعزيز، وشارع شمالي بعرض (15م)، يقع العقار بالقرب من المحكمة العامة في عرعر وبالقرب من العديد من المرافق

ملاحظة

المعلومات المذكورة في هذا الدليل معلومات استرشادية، ولا بد من مراجعة الجهات ذات الاختصاص للتأكد من التصاريح والرخص المتاحة في المنطقة.

أرض تجارية سكنية

مدينة عرعر حي المطار

المساحة بالمتر المربع

1,877.7

رقم الصك: 241605010392 | رقم القطعة: أ/362 | رقم المخطط: 1415 / ظ / 4

قيمة الشحن 50,000 ريال سعودي

الحدود والأطوال:

| | |
|-------------------------|-------------------------|
| جنوباً | شمالاً |
| شارع عرض 40م | قطعة الأرض رقم 364 |
| طول الحد الجنوبي 30 م | طول الحد الشمالي 30 م |
| غرباً | شرقاً |
| قطعة الأرض رقم 363 | ممر مشاه |
| طول الحد الغربي 61.31 م | طول الحد الشرقي 63.87 م |



اضغط هنا للاتجاهات

وصف العقار:

العقار عبارة عن أرض تجارية سكنية شاغرة

المميزات والمعالم المحيطة

أرض تجارية سكنية بمساحة (1877.7م2) في منطقة مميزة، تقع في حي المطار، تفتح على زاوية، شارع تجاري جنوبي طريق الملك فيصل بن عبدالعزيز، وممر مشاة شرقي، يقع العقار بالقرب من المحكمة العامة في عرعر وبالقرب من العديد من المرافق

ملاحظة

المعلومات المذكورة في هذا الدليل معلومات استرشادية، ولا بد من مراجعة الجهات ذات الاختصاص للتأكد من التصاريح والرخص المتاحة في المنطقة.

استراحة

مدينة عرعر حي بدنة

المساحة بالمتر المربع

600

رقم الصك: 241604004712 | رقم القطعة: 80/ب | رقم المخطط: 1408 / ع / 6 / ظ

قيمة الشحن 15,000 ريال سعودي

الحدود والأطوال:

| | |
|-----------------------|-----------------------|
| جنوباً | شمالاً |
| قطعة رقم 81 | شارع عرض 20م |
| طول الحد الجنوبي 20 م | طول الحد الشمالي 20 م |
| غرباً | شرقاً |
| قطعة رقم 78 | قطعة رقم 82 |
| طول الحد الغربي 30 م | طول الحد الشرقي 30 م |



اضغط هنا للاتجاهات

وصف العقار:

ألعقار عبارة عن أرض سكنية مقام عليها استراحة وتحتوى علي غرفة ودورتين مياه

المميزات والمعالم المحيطة

أرض سكنية مقام عليها استراحة، تقع في حي بدنة، تتميز أنها تفتح على شارع شمالي بعرض (20م)، يقع العقار بالقرب من طريق الأمير عبدالعزيز بن مساعد، يقع العقار بالقرب من المرافق التعليمية والصحية في منطقة مخدمة

ملاحظة

المعلومات المذكورة في هذا الدليل معلومات استرشادية، ولا بد من مراجعة الجهات ذات الاختصاص للتأكد من التصاريح والرخص المتاحة في المنطقة.

شروط الدخول بالمزاد

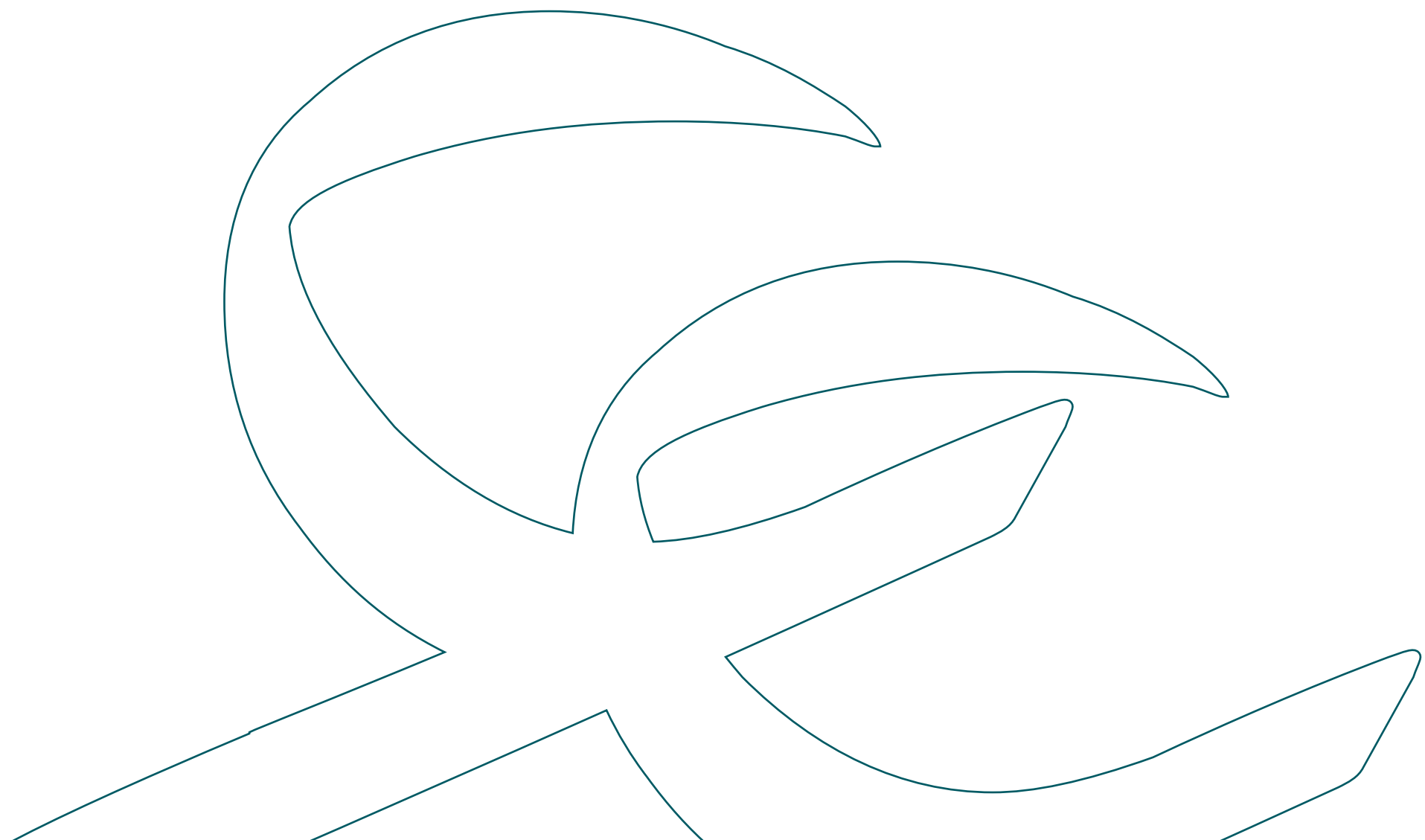
1. التسجيل في منصة مباشر للمزادات.
2. سداد مبلغ الدخول بالقيمة المحددة لكل عقار عن طريق منصة مباشر للمزادات. ويعتبر المبلغ جزءاً من الثمن لمن يرسو عليه المزاد ولا يحق له استرداده، وفي حالة رسو المزاد يحرر شيك بباقي قيمة العقار باسم مركز الاسناد والتصفية.
3. عند رسو المزاد على المشتري يتم سداد المبلغ فوراً، وفي حال تعذر السداد خلال ثلاثة أيام عمل يُعاد المزاد على حساب المشتري ويتحمل جميع ما نقص من المبلغ وجميع تكاليف المزاد.
4. المعاينة للعقار خلال فترة الإعلان.
5. يسقط خيار المجلس حال رسو المزاد، وفق قواعد عمليات مركز الإسناد والتصفية.
6. يحرر من يرسو عليه المزاد شيك السعي بقيمة 2.5% من ثمن البيع شامل ضريبة القيمة المضافة باسم مركز الإسناد والتصفية.
7. البيع والافراغ وفق لقواعد مركز الإسناد والتصفية.
8. يلتزم المشتري بسداد ضريبة التصرفات العقارية بقيمة 5% من ثمن البيع.



يُعد مركز الإسناد والتصفية «إنفاذ» مركزًا حكوميًا ذو صفة اعتبارية، مستقلًا إداريًا وماليًا، يسعى إلى تحقيق التعاون بين الجهات القضائية والحكومية في مهام التصفية والبيع للأصول التي تسندها إليه الجهات القضائية، أو التي ليس في شأنها نزاع قضائي منظور، وذلك من خلال إسنادها إلى الجهات المتخصصة فنيًا والإشراف على أعمالها؛ بما يسهم في الحفاظ على قيم الأصول وتسريع عملية استيفاء الحقوق، وتحقيق القيمة العادلة والاقتصادية التي يضطلع المركز بها.

برؤية تحقق

إنجاز العدالة وتحفيز الاقتصاد، بتوظيف المعرفة والتقنية في تنمية قيمة الأصول واستيفاء الحقوق.



تأسست شركة مزاد عام (2016) وخطت خطوات واثقة في السوق العقاري نحو إتمام العديد من المشاريع التي تحقق مستهدفاتها التسويقية ونجحت في تنظيم وإدارة العديد من المزادات وتصفية الشركات واستثمرت في تطوير أدواتها التسويقية من خلال تنويع وسائل الترويج الإعلان من خلال العروض المباشرة واستثمار المنصات الرقمية الصحف وشاشات الطرق وغيرها من أساليب الدعاية الحديثة، وعززت من نموها من خلال تطوير مواردها البشرية وتوسيع دائرة شراكاتها في القطاع العقاري بغرض تطوير أنماط العمل في قطاع التسويق العقاري وإثرائه من حيث التأثير في الحياة العمرانية داخل المجتمع السعودي من خلال تجويد الخدمات وتنويع وسائل التسويق العقاري مع الالتزام بمعايير الجودة والحوكمة والاستدامة.

رقم التصنيف
(972)

ترخيص رقم
(44020084)

وكيل بيع قضائي





مركز انفاذ

